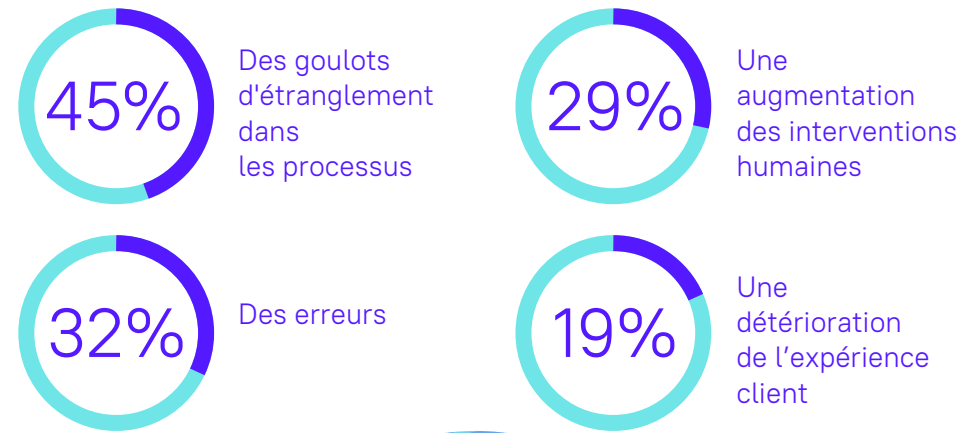


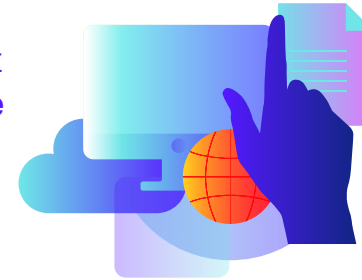
# Les difficultés liées au traitement de documents : un facteur de désengagement sous-évalué par les entreprises

Plus de la moitié (**57%**) des Français déclarent rencontrer des difficultés pour accéder aux informations dont ils ont besoin pour accomplir leur travail lorsque celles-ci sont contenues dans des documents

Les obstacles rencontrés lors de l'extraction des données entraînent :



Les Français perdent l'équivalent **d'un jour de travail par semaine** en raison de difficultés relatives à l'extraction d'informations contenues dans des documents.

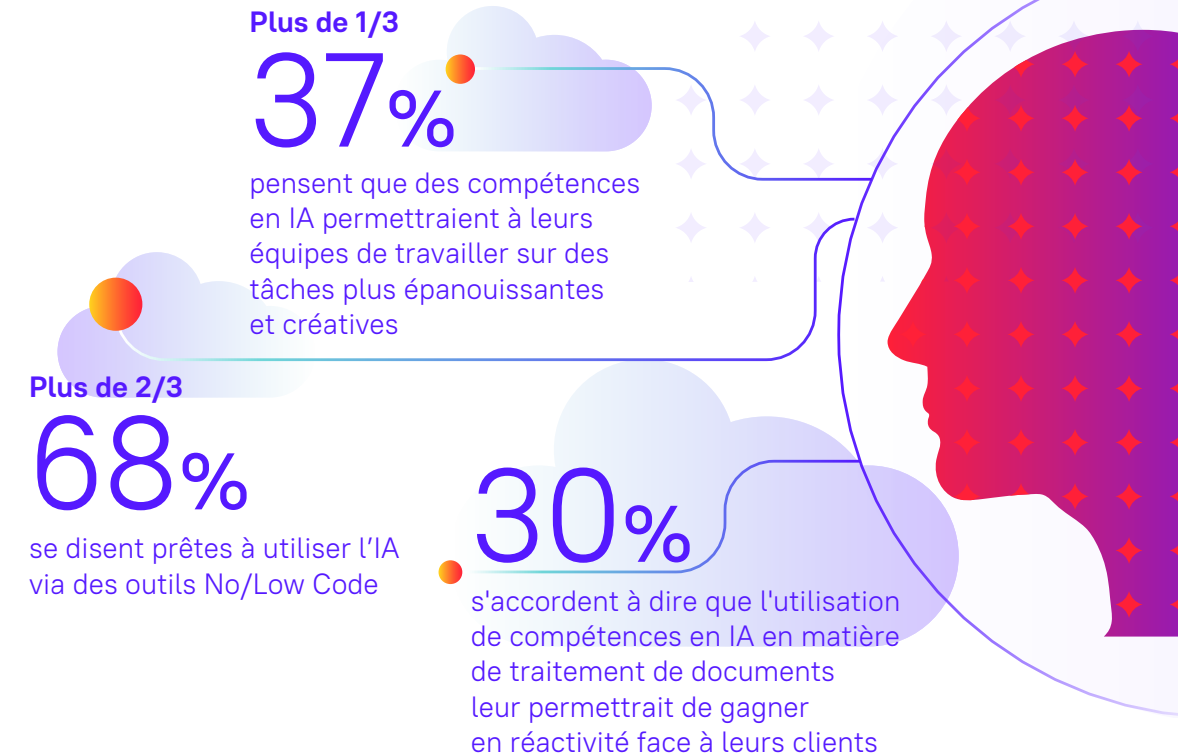


La moitié **> 50%** des Français soulignent qu'une intelligence artificielle dotée de compétences cognitives pourrait faciliter leur travail.

En entreprise, le format des contenus continue de se diversifier :

- PDFs
- Documents Excel
- Emails
- SMS
- Discussions avec des Chatbot

Les entreprises qui investissent dans les solutions de traitement de documents reposant sur l'IA renforcent l'autonomie de leurs équipes :



**ABBYY**

Méthodologie

Cette étude a été menée par ABBYY en collaboration avec Sapio Research en septembre-octobre 2021 auprès de 5 025 employés répartis en France, au Royaume-Uni, en Allemagne, aux États-Unis et au Japon et travaillant au sein d'entreprises comptant plus de 500 employés. L'étude porte sur les défis rencontrés par les travailleurs en matière d'extraction de données ainsi que sur l'impact de l'avènement de l'automatisation.